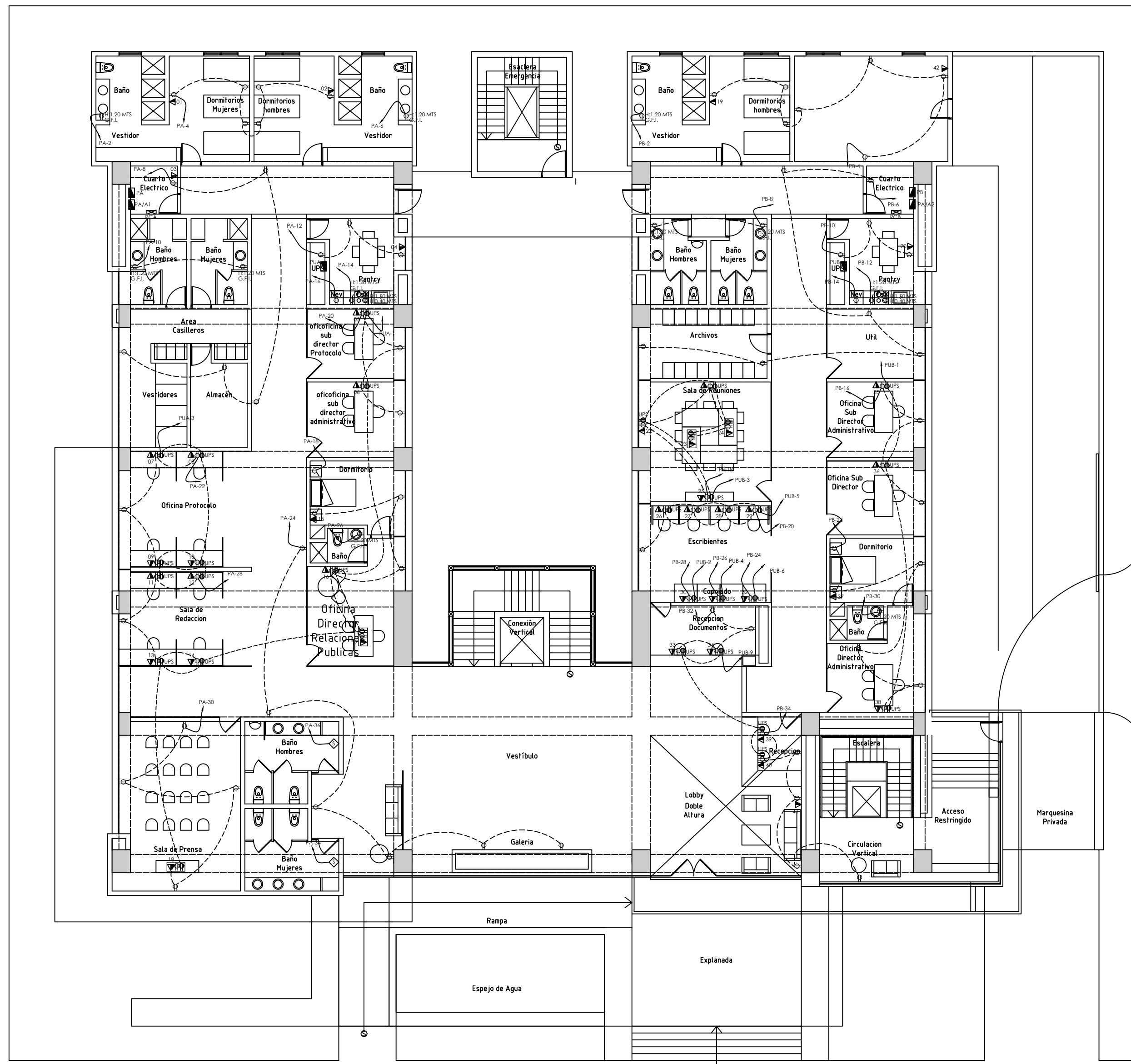


RELACIONES PÚBLICAS y M5

DIRCCION ADMINISTRATIVA COMANDANCIA GENERAL



LEYENDA

| SIMB. | DESCRIPCION |
|-------|-------------------------------------------------------------------------------------------|
| ⊕ | SALIDA PARA TOMACORRIENTES 20A, 120V, ATERRIZADO, INSTALADO A 0.30 MTS, S.N.P.T |
| ⊕ | SALIDA PARA TOMACORRIENTES 30A, 240V, ATERRIZADO, INSTALADO A 0.30 MTS, S.N.P.T |
| ⊕ UPS | SALIDA PARA TOMACORRIENTES 20A, REGULADO, 120V, ATERRIZADO, INSTALADO A 0.30 MTS, S.N.P.T |
| ⊕ | SALIDA PARA TOMACORRIENTES 20A, 120V, ATERRIZADO, INSTALADO EN CAJA DE PISO |
| ⊕ | SALIDA PARA TOMACORRIENTES 20A, REGULADO, 120V, ATERRIZADO, INSTALADO EN CAJA DE PISO |
| ⊕ UPS | SALIDA PARA TOMACORRIENTE NORMAL, UPS Y DATA, INSTALADA EN CAJA DE PISO |
| ⊕ | SALIDA PARA SECADOR DE MANOS 20A, 120V, ATERRIZADO, INSTALADO A 1.20 MTS, S.N.P.T |
| ▽ | SALIDA PARA DATOS, INSTALADO A 0.30 MTS S.N.P.T |
| ▨ | SALIDA PARA PANEL DE DISTRIBUCION PRINCIPAL SUPERFICIAL |
| ▩ | SALIDA PARA PANEL ELECTRICO SUPERFICIAL |
| ⊗ | REGISTRO COMUNICACIONES |
| — | TUBERIA EMPOTRADA EN TECHO Y/O PARED |
| — | TUBERIA EMPOTRADA EN PISO Y/O PARED |

1 PLANTA TOMACORRIENTES 1ER NIVEL
E-4